



# DIAGNÓSTICO DE LA OFICINA DE FARMACIA EJERCICIO 2018

Aragón, 210, 2º 1ª - 08011 Barcelona  
Tel: 93 454 11 12 - Fax: 93 453 22 26  
[www.cimafarmacias.com](http://www.cimafarmacias.com)

# DIAGNÓSTICO DE LA OFICINA DE FARMACIA 2018

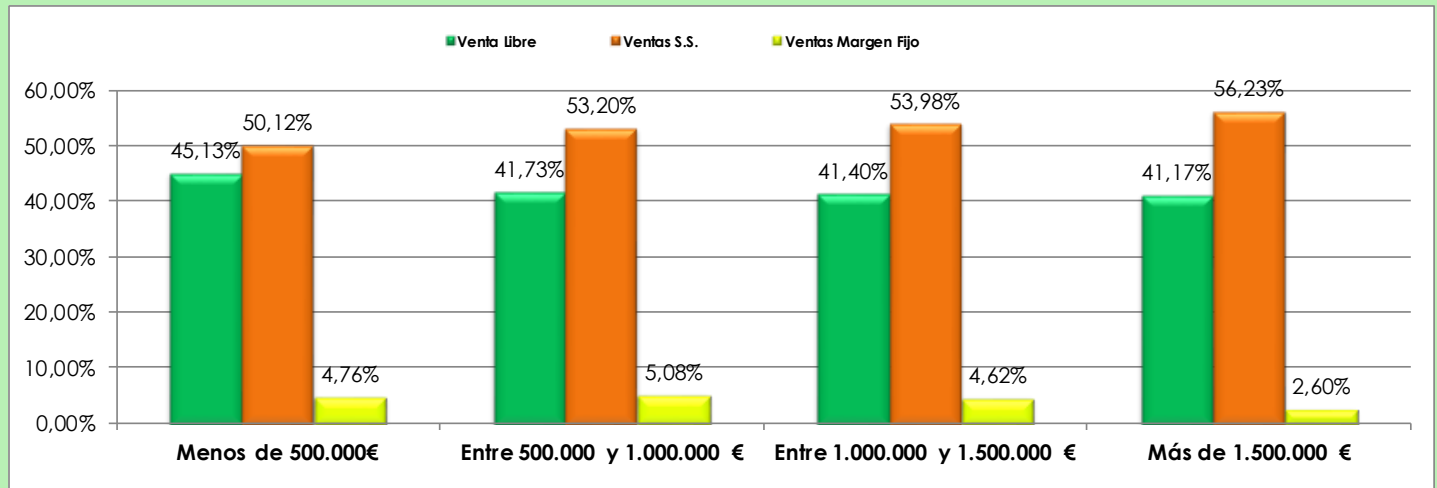
## RESULTADO DE GESTIÓN - EBITDA

FACTURACIÓN	Menos de 500.000€		Entre 500.000 y 1.000.000 €		Entre 1.000.000 y 1.500.000 €		Más de 1.500.000 €	
		% s/ventas		% s/ventas		% s/ventas		% s/ventas
<b>Venta Libre</b>	166.901,50	45,13%	310.191,34	41,73%	496.765,44	41,40%	772.923,08	41,17%
<b>Ventas S.S.</b>	185.359,23	50,12%	395.495,71	53,20%	647.774,14	53,98%	1.055.779,89	56,23%
<b>Ventas Margen Fijo</b>	17.593,28	4,76%	37.731,27	5,08%	55.423,42	4,62%	48.768,57	2,60%
<b>TOTAL VENTAS</b>	<b>369.854,01</b>	<b>100,00%</b>	<b>743.418,31</b>	<b>100,00%</b>	<b>1.199.963,01</b>	<b>100,00%</b>	<b>1.877.471,54</b>	<b>100,00%</b>
<b>Compras</b>	-258.003,16	69,76%	-501.725,08	67,49%	-806.294,91	67,19%	-1.266.512,26	67,46%
<b>Variación Existencias</b>	1.246,97	0,34%	-6.618,13	0,89%	887,13	0,07%	190,31	0,01%
<b>Rápels</b>	2.095,73	0,57%	8.411,31	1,13%	8.984,27	0,75%	19.047,96	1,01%
<b>TOTAL CONSUMOS</b>	<b>-254.660,46</b>	<b>68,85%</b>	<b>-499.931,90</b>	<b>67,25%</b>	<b>-796.423,50</b>	<b>66,37%</b>	<b>-1.247.273,99</b>	<b>66,43%</b>
<b>MARGEN BRUTO</b>	<b>115.193,55</b>	<b>31,15%</b>	<b>243.486,41</b>	<b>32,75%</b>	<b>403.539,50</b>	<b>33,63%</b>	<b>630.197,55</b>	<b>33,57%</b>
<b>Gastos de Personal</b>	-39.120,43	10,58%	-89.433,50	12,03%	-140.744,06	11,73%	-238.357,06	12,70%
<b>Autónomos</b>	-4.665,02	1,26%	-5.019,00	0,68%	-6.240,13	0,52%	-6.489,55	0,35%
<b>Alquiler</b>	-9.306,63	2,52%	-11.823,79	1,59%	-15.677,38	1,31%	-18.426,10	0,98%
<b>Suministros</b>	-4.204,85	1,14%	-5.291,49	0,71%	-6.047,98	0,50%	-10.000,36	0,53%
<b>Deducciones S.O.E</b>	-2.460,79	0,67%	-7.902,69	1,06%	-25.177,65	2,10%	-65.757,95	3,50%
<b>Resto Gastos</b>	-23.620,02	6,39%	-27.421,71	3,69%	-47.904,32	3,99%	-64.748,54	3,45%
<b>TOTAL GASTOS</b>	<b>-83.377,74</b>	<b>22,54%</b>	<b>-146.892,17</b>	<b>19,76%</b>	<b>-241.791,51</b>	<b>20,15%</b>	<b>-403.779,56</b>	<b>21,51%</b>
<b>Resultado de Gestión - EBITDA</b>	<b>31.815,81</b>	<b>8,60%</b>	<b>96.594,24</b>	<b>12,99%</b>	<b>161.748,00</b>	<b>13,48%</b>	<b>226.417,99</b>	<b>12,06%</b>

# DIAGNÓSTICO DE LA OFICINA DE FARMACIA 2018

## VENTAS

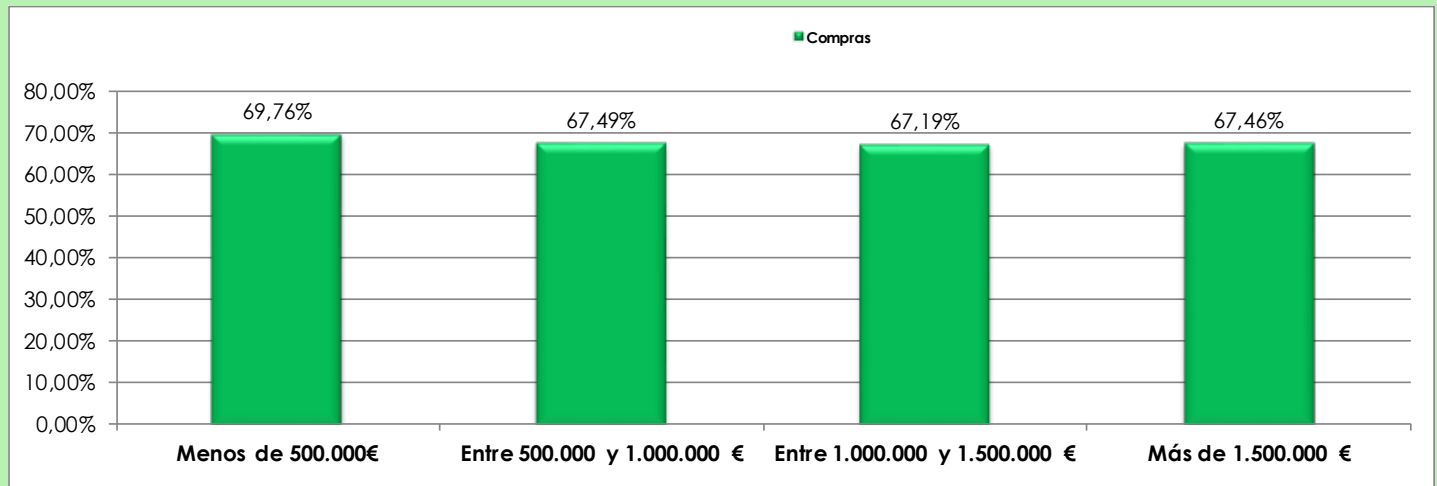
FACTURACIÓN	Menos de 500.000€	Entre 500.000 y 1.000.000 €	Entre 1.000.000 y 1.500.000 €	Más de 1.500.000 €				
	% s/ventas		% s/ventas		% s/ventas		% s/ventas	
Venta Libre	166.901,50	310.191,34	496.765,44	772.923,08	45,13%	41,73%	41,40%	41,17%
Ventas S.S.	185.359,23	395.495,71	647.774,14	1.055.779,89	50,12%	53,20%	53,98%	56,23%
Ventas Margen Fijo	17.593,28	37.731,27	55.423,42	48.768,57	4,76%	5,08%	4,62%	2,60%
<b>TOTAL VENTAS</b>	<b>369.854,01</b>	<b>743.418,31</b>	<b>1.199.963,01</b>	<b>1.877.471,54</b>	<b>100,00%</b>	<b>100,00%</b>	<b>100,00%</b>	<b>100,00%</b>



# DIAGNÓSTICO DE LA OFICINA DE FARMACIA 2018

## CONSUMO

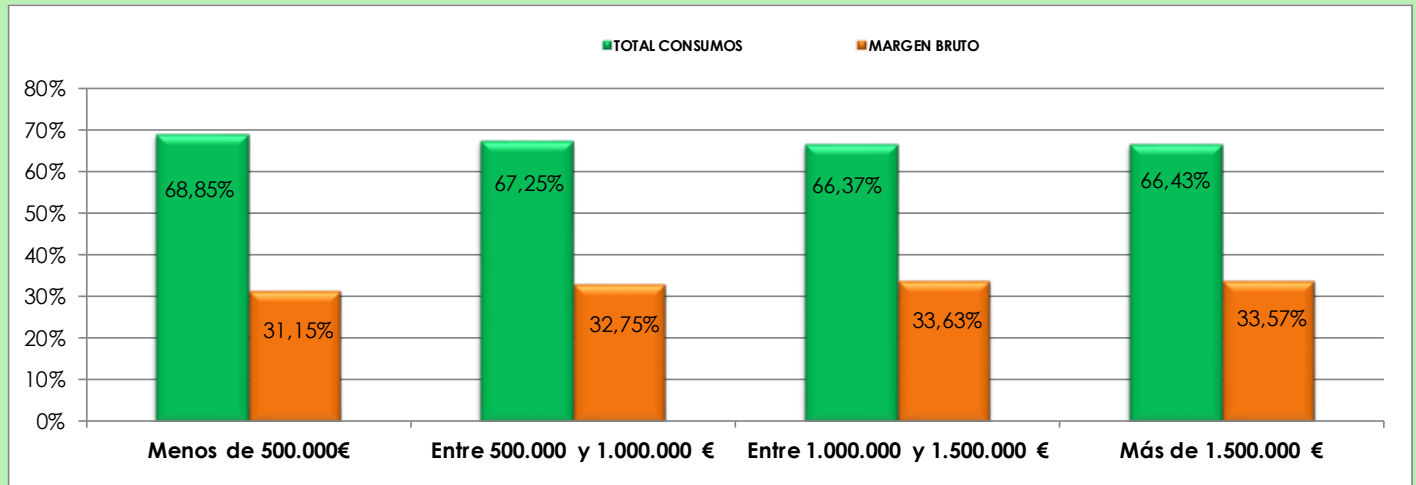
FACTURACIÓN	Menos de 500.000€	Entre 500.000 y 1.000.000 €	Entre 1.000.000 y 1.500.000 €	Más de 1.500.000 €
	% s/ventas		% s/ventas	
Compras	-258.003,16	-501.725,08	-806.294,91	-1.266.512,26
Variación Existencias	1.246,97	-6.618,13	887,13	190,31
Rápels	2.095,73	8.411,31	8.984,27	19.047,96
<b>TOTAL CONSUMO</b>	<b>-254.660,46</b>	<b>-499.931,90</b>	<b>-796.423,50</b>	<b>-1.247.273,99</b>
	69,76%	67,49%	67,19%	67,46%
	0,34%	0,89%	0,07%	0,01%
	0,57%	1,13%	0,75%	1,01%
	<b>68,85%</b>	<b>67,25%</b>	<b>66,37%</b>	<b>66,43%</b>



# DIAGNÓSTICO DE LA OFICINA DE FARMACIA 2018

## MARGEN BRUTO SIN DESCUENTOS REAL DECRETO

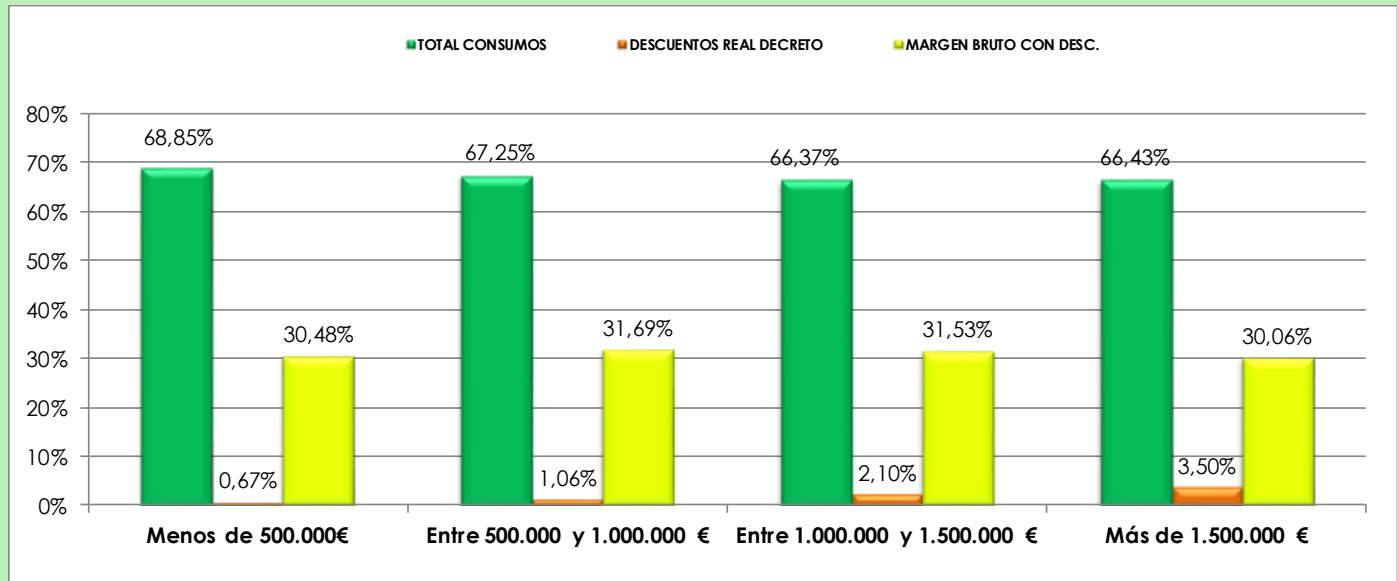
FACTURACIÓN	Menos de 500.000€		Entre 500.000 y 1.000.000 €		Entre 1.000.000 y 1.500.000 €		Más de 1.500.000 €	
	% s/ventas		% s/ventas		% s/ventas		% s/ventas	
TOTAL VENTAS	369.854,01	100,00%	743.418,31	100,00%	1.199.963,01	100,00%	1.877.471,54	100,00%
TOTAL CONSUMOS	-254.660,46	68,85%	-499.931,90	67,25%	-796.423,50	66,37%	-1.247.273,99	66,43%
MARGEN BRUTO	115.193,55	31,15%	243.486,41	32,75%	403.539,50	33,63%	630.197,55	33,57%



# DIAGNÓSTICO DE LA OFICINA DE FARMACIA 2018

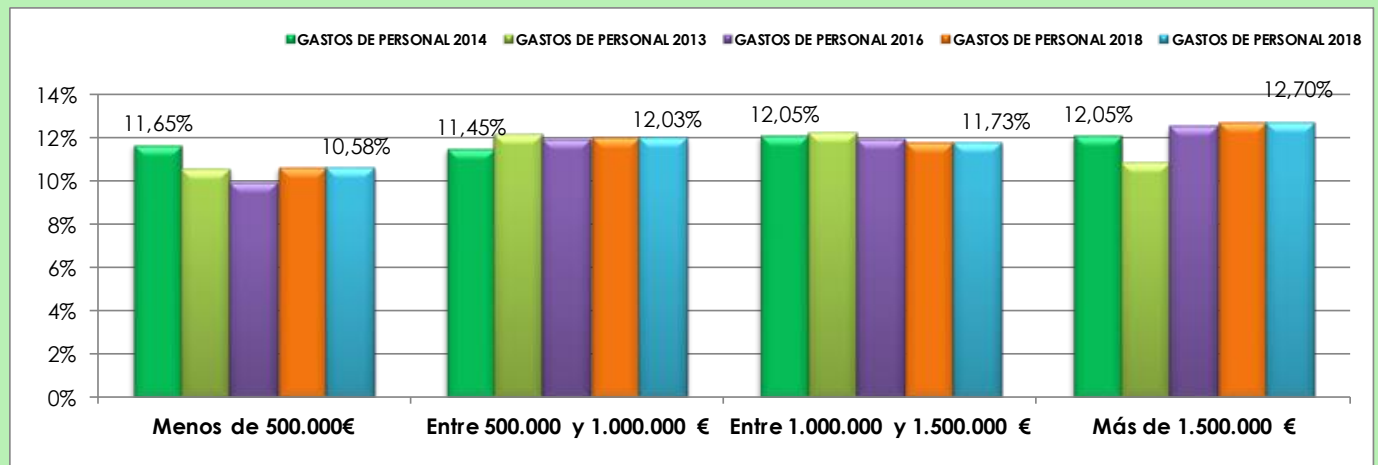
## MARGEN BRUTO CON DESCUENTOS REAL DECRETO

FACTURACIÓN	Menos de 500.000€	Entre 500.000 y 1.000.000 €	Entre 1.000.000 y 1.500.000 €	Más de 1.500.000 €
	% s/ventas		% s/ventas	
TOTAL VENTAS	369.854,01	743.418,31	1.199.963,01	1.877.471,54
TOTAL CONSUMOS	-254.660,46	-499.931,90	-796.423,50	-1.247.273,99
DESCUENTOS REAL DECRETO	-2.460,79	-7.902,69	-25.177,65	-65.757,95
MARGEN BRUTO CON DESC.	112.732,76	235.583,72	378.361,85	564.439,60
	100,00%	100,00%	100,00%	100,00%
	68,85%	67,25%	66,37%	66,43%
	0,67%	1,06%	2,10%	3,50%
	30,48%	31,69%	31,53%	30,06%



## GASTOS DE PERSONAL

FACTURACIÓN	Menos de 500.000€	Entre 500.000 y 1.000.000 €	Entre 1.000.000 y 1.500.000 €	Más de 1.500.000 €
	% s/ventas		% s/ventas	
GASTOS DE PERSONAL 2014	-38.840,44   11,65%	-79.044,21   11,45%	-137.696,34   12,05%	-231.677,29   12,05%
GASTOS DE PERSONAL 2015	-35.242,65   10,57%	-83.657,06   12,12%	-139.643,99   12,22%	-208.048,99   10,82%
GASTOS DE PERSONAL 2016	-34.238,40   9,94%	-85.807,58   11,92%	-145.472,71   11,95%	-256.107,36   12,53%
GASTOS DE PERSONAL 2017	-35.242,65   10,57%	-83.657,06   12,12%	-139.643,99   12,22%	-208.048,99   10,82%
TOTAL VENTAS 2018	369.854,01   100,00%	743.418,31   100,00%	1.199.963,01   100,00%	1.877.471,54   100,00%
GASTOS DE PERSONAL 2018	-39.120,43   10,58%	-89.433,50   12,03%	-140.744,06   11,73%	-238.357,06   12,70%
AUTÓNOMOS 2018	-4.665,02   1,26%	-5.019,00   0,68%	-6.240,13   0,52%	-6.489,55   0,35%



# DIAGNÓSTICO DE LA OFICINA DE FARMACIA 2018

## PLANTILLA MEDIA

### FACTURACIÓN

#### Menos de 500.000€

#### Entre 500.000 y 1.000.000 €

#### Entre 1.000.000 y 1.500.000 €

#### Más de 1.500.000 €

%Variación

%Variación

%Variación

%Variación

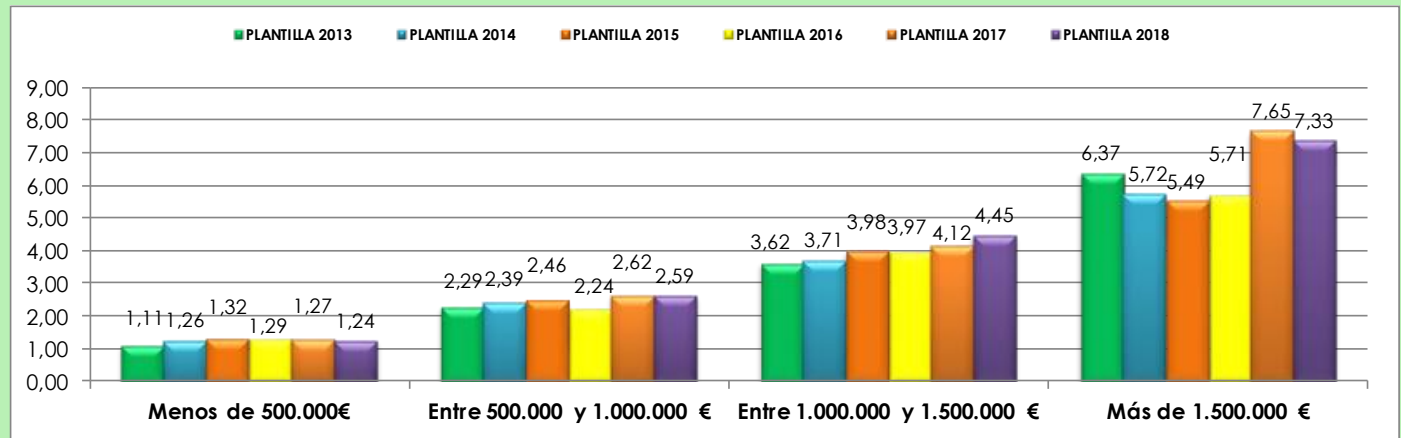
PLANTILLA 2013  
PLANTILLA 2014  
PLANTILLA 2015  
PLANTILLA 2016  
PLANTILLA 2017  
PLANTILLA 2018

1,11	-5,59%
1,26	13,51%
1,32	4,76%
1,29	-2,27%
1,27	-1,72%
1,24	-2,35%

2,29	2,37%
2,39	4,37%
2,46	2,93%
2,24	-8,94%
2,62	16,92%
2,59	-1,03%

3,62	-2,34%
3,71	2,49%
3,98	7,28%
3,97	-0,25%
4,12	3,84%
4,45	8,00%

6,37	-4,84%
5,72	-10,20%
5,49	-4,02%
5,71	4,01%
7,65	34,00%
7,33	-4,15%





# DIAGNÓSTICO DE LA OFICINA DE FARMACIA 2018

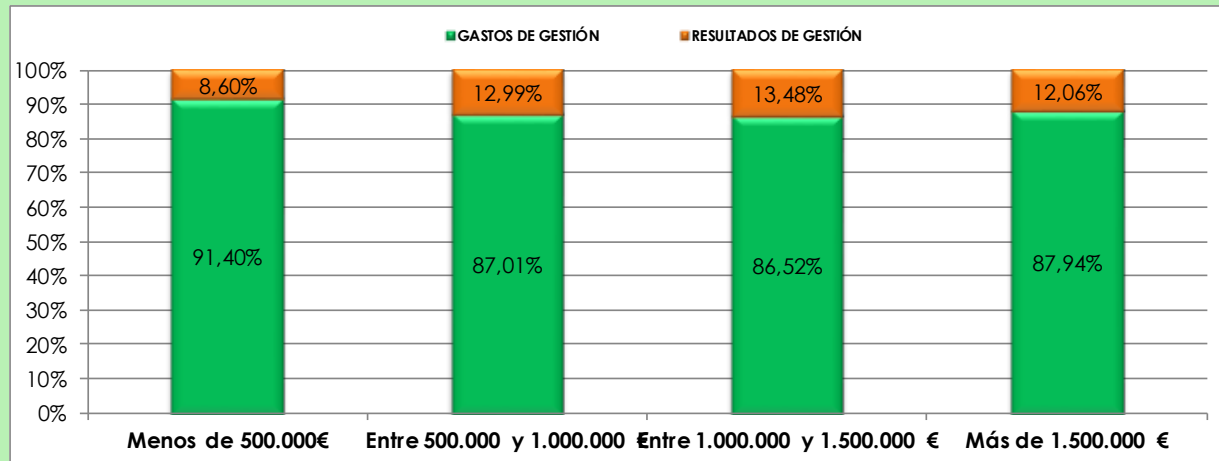
## GASTOS GENERALES (RESTO DE GASTOS)

FACTURACIÓN	Menos de 500.000€		Entre 500.000 y 1.000.000 €		Entre 1.000.000 y 1.500.000 €		Más de 1.500.000 €	
		% s/ventas		% s/ventas		% s/ventas		% s/ventas
Arrendamientos y cánones	-8.613,37	2,33%	-11.150,00	1,50%	-14.745,78	1,23%	-18.426,10	0,98%
Reparaciones y conserv.	-2.410,54	0,65%	-2.741,22	0,37%	-4.175,30	0,35%	-5.707,47	0,30%
Serv. profesionales indep.	-5.794,86	1,57%	-8.033,51	1,08%	-10.474,13	0,87%	-13.658,49	0,73%
Transportes	-154,19	0,04%	-94,13	0,01%	-148,76	0,01%	-143,56	0,01%
Primas de seguros	-1.698,24	0,46%	-2.267,64	0,31%	-2.546,88	0,21%	-4.500,96	0,24%
Serv. bancarios y similares	-295,93	0,08%	-921,01	0,12%	-1.558,47	0,13%	-1.243,74	0,07%
Publi., propag. y rel. publ.	-295,88	0,08%	-697,36	0,09%	-1.307,44	0,11%	-6.574,77	0,35%
Suministros	-3.800,02	1,03%	-5.011,41	0,67%	-5.762,60	0,48%	-9.955,11	0,53%
Otros servicios	-9.037,11	2,44%	-8.900,48	1,20%	-16.268,33	1,36%	-29.481,33	1,57%
Otros tributos	-623,10	0,17%	-990,24	0,13%	-1.477,33	0,12%	-2.447,88	0,13%
<b>GASTOS GENERALES</b>	<b>-32.723,25</b>	<b>8,85%</b>	<b>-40.806,99</b>	<b>5,49%</b>	<b>-58.465,03</b>	<b>4,87%</b>	<b>-92.139,42</b>	<b>4,91%</b>

# DIAGNÓSTICO DE LA OFICINA DE FARMACIA 2018

## MARGEN DE GESTIÓN\* - EBITDA

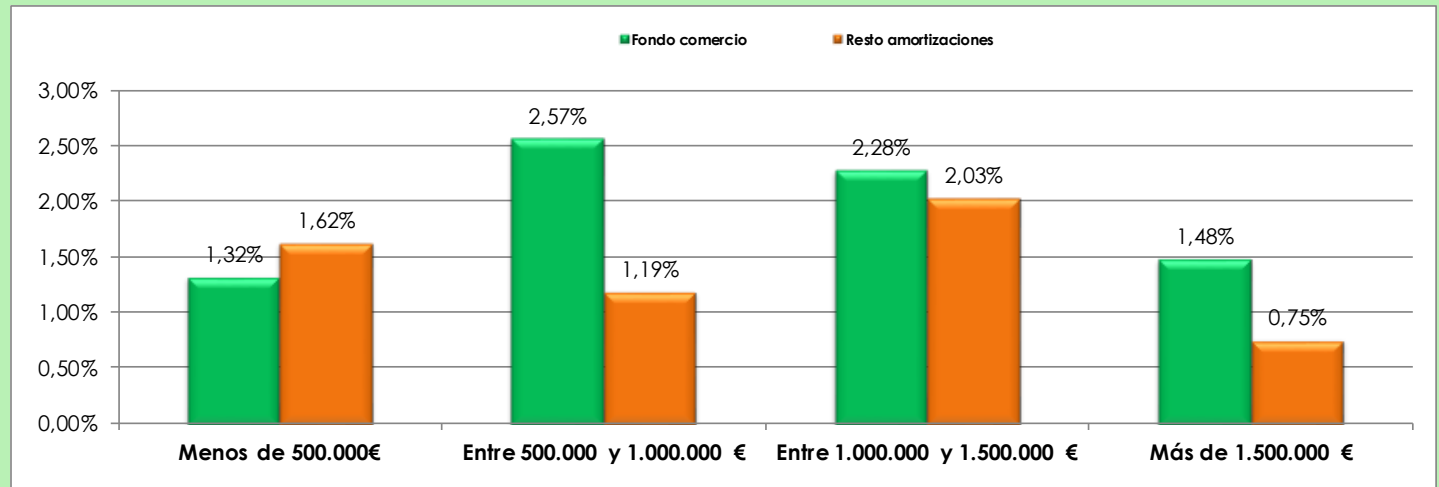
FACTURACIÓN	Menos de 500.000€	Entre 500.000 y 1.000.000 €	Entre 1.000.000 y 1.500.000 €	Más de 1.500.000 €				
	% s/ventas		% s/ventas		% s/ventas		% s/ventas	
TOTAL VENTAS	369.854,01	743.418,31	1.199.963,01	1.877.471,54	100,00%	100,00%	100,00%	100,00%
GASTOS DE GESTIÓN	-338.038,20	-646.824,08	-1.038.215,01	-1.651.053,55	91,40%	87,01%	86,52%	87,94%
RESULTADOS DE GESTIÓN	31.815,81	96.594,24	161.748,00	226.417,99	8,60%	12,99%	13,48%	12,06%



(\* ) No se incluyen amortizaciones, depreciaciones, gastos financieros ni impuestos directos

## AMORTIZACIONES

FACTURACIÓN	Menos de 500.000€	Entre 500.000 y 1.000.000 €	Entre 1.000.000 y 1.500.000 €	Más de 1.500.000 €
	% s/ventas		% s/ventas	
Fondo comercio	-4.879,25	-19.081,39	-27.355,85	-27.759,34
Resto amortizaciones	-6.005,87	-8.824,76	-24.318,89	-14.170,32
<b>TOTAL AMORTIZACIONES</b>	<b>-10.885,12</b>	<b>-27.906,16</b>	<b>-51.674,74</b>	<b>-41.929,66</b>
	1,32%	2,57%	2,28%	1,48%
	1,62%	1,19%	2,03%	0,75%
	<b>2,94%</b>	<b>3,75%</b>	<b>4,31%</b>	<b>2,23%</b>



# DIAGNÓSTICO DE LA OFICINA DE FARMACIA 2018

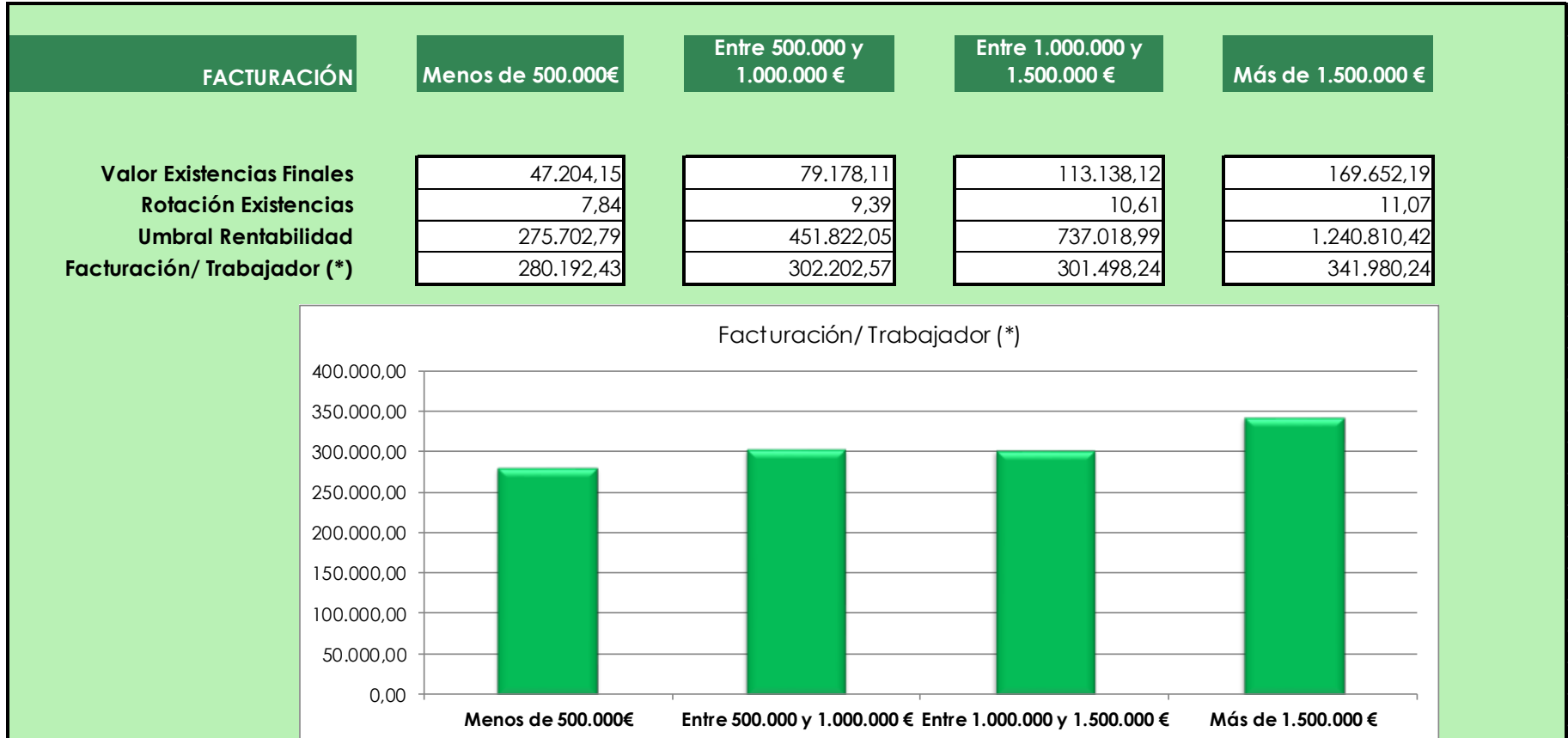
## RESULTADO EJERCICIO

FACTURACIÓN	Menos de 500.000€		Entre 500.000 y 1.000.000 €		Entre 1.000.000 y 1.500.000 €		Más de 1.500.000 €	
	% s/ventas		% s/ventas		% s/ventas		% s/ventas	
<b>TOTAL VENTAS</b>	<b>369.854,01</b>	<b>100,00%</b>	<b>743.418,31</b>	<b>100,00%</b>	<b>1.199.963,01</b>	<b>100,00%</b>	<b>1.877.471,54</b>	<b>100,00%</b>
<b>TOTAL CONSUMOS</b>	<b>-254.660,46</b>	<b>68,85%</b>	<b>-499.931,90</b>	<b>67,25%</b>	<b>-796.423,50</b>	<b>66,37%</b>	<b>-1.247.273,99</b>	<b>66,43%</b>
<b>MARGEN BRUTO</b>	<b>115.193,55</b>	<b>31,15%</b>	<b>243.486,41</b>	<b>32,75%</b>	<b>403.539,50</b>	<b>33,63%</b>	<b>630.197,55</b>	<b>33,57%</b>
<b>TOTAL GASTOS</b>	<b>-83.377,74</b>	<b>22,54%</b>	<b>-146.892,17</b>	<b>19,76%</b>	<b>-241.791,51</b>	<b>20,15%</b>	<b>-403.779,56</b>	<b>21,51%</b>
<b>Resultados de gestión - EBITDA</b>	<b>31.815,81</b>	<b>8,60%</b>	<b>96.594,24</b>	<b>12,99%</b>	<b>161.748,00</b>	<b>13,48%</b>	<b>226.417,99</b>	<b>12,06%</b>
<b>Amortiz. Fondo Comercio</b>	-4.879,25	1,32%	-19.081,39	2,57%	-27.355,85	2,28%	-27.759,34	1,48%
<b>Resto Amortizaciones</b>	-6.005,87	1,62%	-8.824,76	1,19%	-24.318,89	2,03%	-14.170,32	0,75%
<b>Gastos Financieros</b>	-3.633,99	0,98%	-7.819,47	1,05%	-11.219,11	0,93%	-10.482,23	0,56%
<b>TOTAL AMORT Y GASTOS FIN</b>	<b>-14.519,11</b>	<b>3,93%</b>	<b>-35.725,63</b>	<b>4,81%</b>	<b>-62.893,85</b>	<b>5,24%</b>	<b>-52.411,89</b>	<b>2,79%</b>
<b>Resultado Ejercicio (*)</b>	<b>17.296,70</b>	<b>4,68%</b>	<b>60.868,61</b>	<b>8,19%</b>	<b>98.854,15</b>	<b>8,24%</b>	<b>174.006,10</b>	<b>9,27%</b>

(\*) Antes de impuestos

# DIAGNÓSTICO DE LA OFICINA DE FARMACIA 2018

## RATIOS



(\*) Titular no incluido



Aragón, 210, 2.º 1.ª  
08011 Barcelona

[info@cimafarmacias.com](mailto:info@cimafarmacias.com)  
[www.cimafarmacias.com](http://www.cimafarmacias.com)

Tel. 93 454 11 12\*  
Fax 93 453 22 26

**CIMA CONSULTING, especialistas en farmacias**